

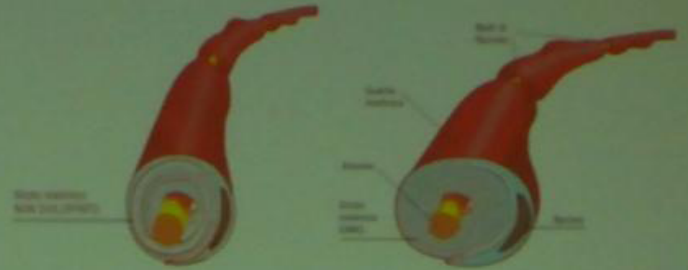
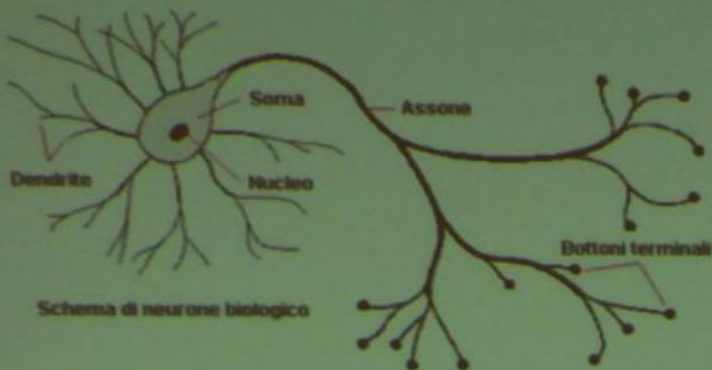


**Alcuni file dalla presentazione della dott.ssa Chindamo**

# **Il cervello**

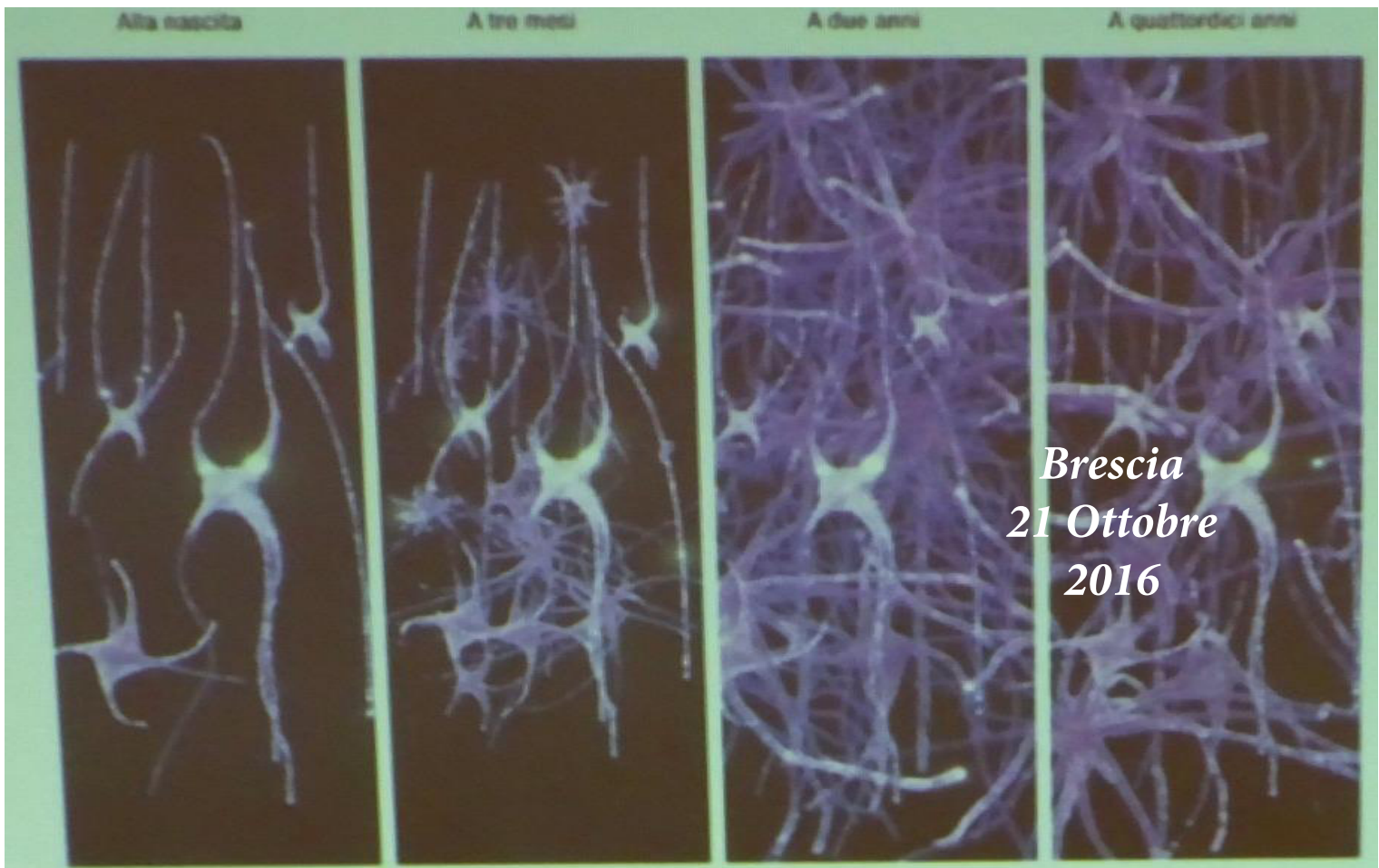
*Brescia*  
*21 Ottobre*  
*2016*

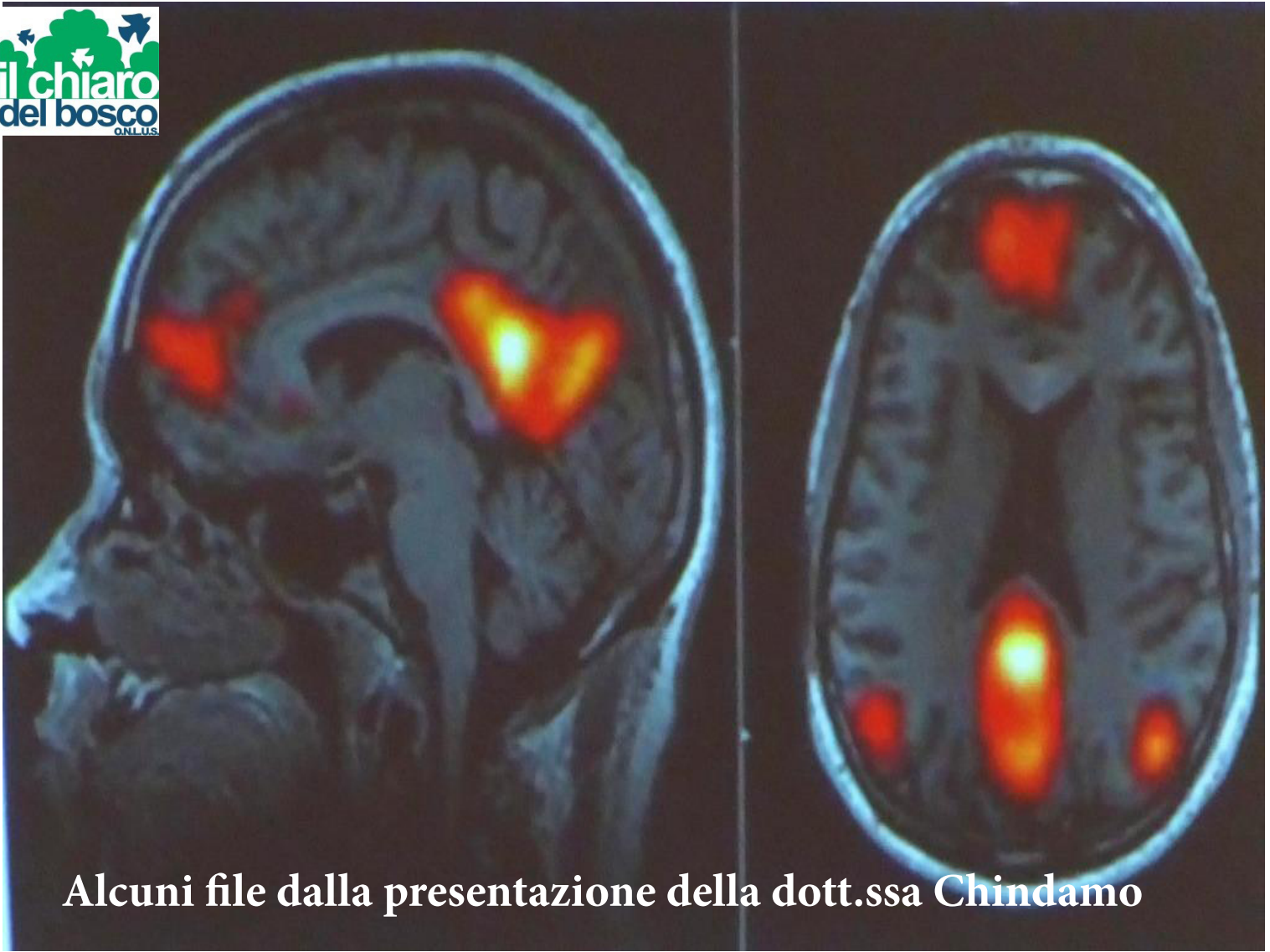
# STRUTTURA DEL NEURONE



1. Il neurone è costituito da una specie di radice che si chiama **ASSONE**.
2. L'assone termina nel **CORPO CELLULARE** del neurone.
3. Dal corpo cellulare parte una specie di albero pieno di rami e foglie chiamato **ALBERO DENDRITICO**.

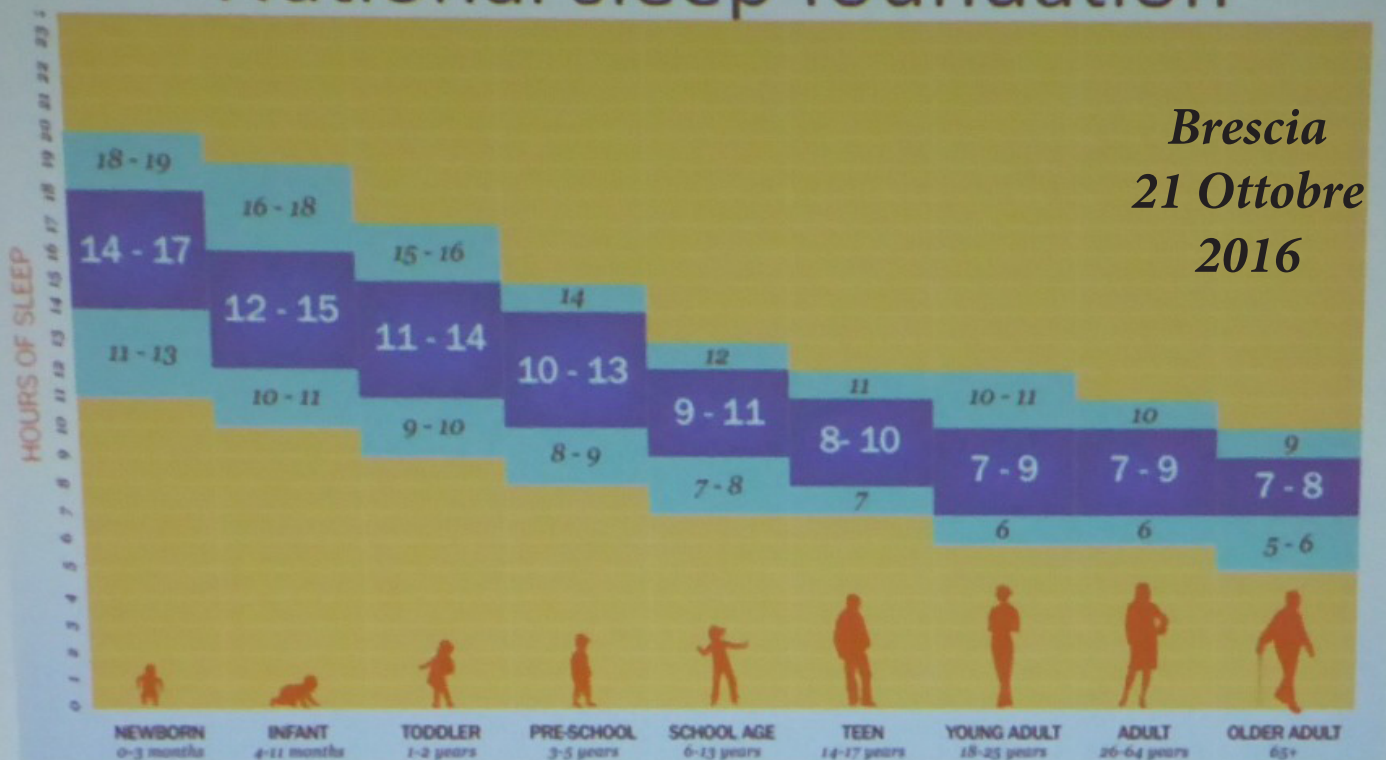
Alcuni file dalla presentazione della dott.ssa Chindamo





Alcuni file dalla presentazione della dott.ssa Chindamo

## National sleep foundation



# La carenza di sonno

- **disturbi dell'attenzione e di iperattività** in bambini di età compresa tra i 4 e i 5 anni di 4983 famiglie australiane. (Hiscock et al. 2007)
- **comportamento** e delle funzioni esecutive quali deficit di nella **decision making**, nell'**attenzione** e nel **controllo degli impulsi** (Acheson et al. 2007)
- seguendo per sette anni 11.000 bambini nati tra il 2000 e il 2001 hanno evidenziato una relazione tra l'irregolarità nel sonno, **disturbi comportamentali**, **difficoltà di concentrazione** e **scarse performance cognitive** (Kelli et al. 2013)
- **ansia e depressione** (Gregory & Sadeh 2012)

## Alcuni file dalla presentazione della dott.ssa Chindamo

- ◆ BASSO RENDIMENTO SCOLASTICO
- ◆ NON LEGGERE LIBRI (CARTACEI E e BOOK)
- ◆ UTILIZZARE ALCOL E ENERGY DRINK
- ◆ SLEEP DEPRIVATION



*Brescia  
21 Ottobre  
2016*